

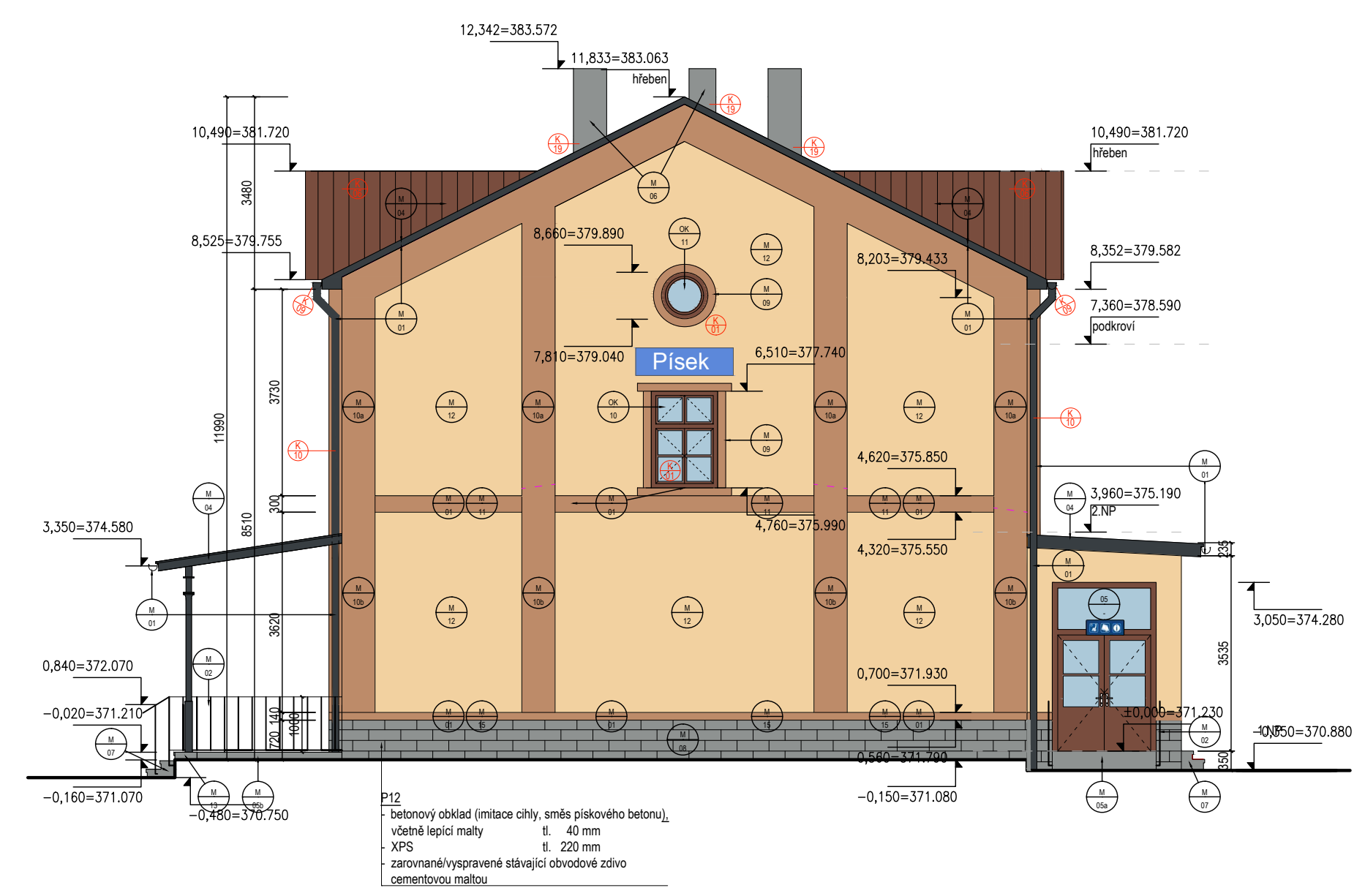
POHLED JIHOZÁPADNÍ
M1:100



POHLED SEVEROVÝCHODNÍ
M1:100



POHLED JIHOVÝCHODNÍ
M1:100



LEGENDA EXTERIÉROVÝCH PRVKŮ:

- KLEMPÍŘSKÉ PRVKY**
oplechování fims, komínů, parapetů, dešťové svody - zároveň pozinkovaný plech
- ZÁBRADLÍ**
ocel, zářový pozink, RAL 7016
- POVRCHOVÁ ÚPRAVA STÁVAJÍCÍCH DŘEVĚNÝCH PLECHOVÝCH KONSTRUKCÍ**
antikorozní nátěr
- STŘEŠNÍ KRYTINA**
lehká falcovaná krytina s ocelovým jádrem, zároveň pozinkovaný plech
- NAJEZDOVÁ RAMPA PRO OSPO**
slitost, povrchová úprava zinkoxidem tljbeton
- SANACE KOMINOVÝCH TĚLES**
omítnutí, vyzubění malty vstřik rabozovým pletivem, barva např. NCS S 4502 - G
- SCHODIŠTĚ**
beton, sloupice z kamenné venkovní dílažby
- OKLAD V OBLASTI SOKLU**
imlace chýly, směr pískového betonu, barva např. NCS S 4502 - G
- ŠAMBRÁNA**
polystyrenové jádro EPS 150 tl. 30 mm s finální omítkovou úpravou, barva např. NCS S 3020 - Y40R
- LIŽENOVÝ RAM**
schodní slávající výstupku v rámci kontaktního zateplení celé budovy, barva např. NCS S 3020 - Y40R
- LIŽENOVÝ RAM**
polystyrenové jádro EPS 150 tl. 100 mm s finální omítkovou úpravou, barva např. NCS S 3020 - Y40R
- KORDONOVÁ ŘÍMSA**
polystyrenové jádro EPS 150 tl. 30 mm s finální omítkovou úpravou, barva např. NCS S 3020 - Y40R
- ZÁKLADNÍ FASÁDNÍ PLOCHA**
tenkovrstvá silikátová jemnozrná omítka, barva např. NCS S 1020 - Y20R
- ZÍDKA PERON**
nové stěně betonová, finální úprava - jednosložková barva na beton, barva např. NCS S 4502 - G
- KOMINOVÁ LAVKA/PEVNÉ STUPNĚ**
ocel, zářový pozink, šifra pocházející plochy 250 mm, zábradlí o výšce 1000 mm doplněné o průběžnou vodorovnou osovou tyč ve výšce 500 mm, vzdálenost zábradlí od komínového tělesa min. 400 mm, pochází šifra: šifry min. 100 mm nad sítěmi krytinou
- SOKLOVÁ ŘÍMSA**
polystyrenové jádro EPS 150 tl. 100 mm s finální omítkovou úpravou, barva např. NCS S 3020 - Y40R
- TUBUS PRO PŘÍVOD VZDUCHU**
Manuálně regulovatelný, zateplený tubus s vyjímatelným filtrem, z exteriéru musí mít jeho zakončení stejnou barvu, jako má v daném místě fasáda.
- CHL**
Vnější výparrnková jednotka.

POZNÁMKY:

je navrženo zateplení fasády (160mm EPS), zateplení v oblasti soklu (220mm XPS) a zateplení krovu (240mm MV)

Poznámky:
Tato projektová dokumentace není výrobní ani dílenskou dokumentací. Pro výrobky, které takovou dokumentaci vyžadují, bude tato před zahájením prací zpracována dodávatelem stavby a odsouhlasena s architektem, projektantem i investorem.
Zaměření objektu bylo zpracováno pouze stavebními prostředky, nikoliv v plném rozsahu geodeticky. Skutečné rozměry kci se tedy mohou od rozměrů uvedených ve výkresích drobně lišit. Před zahájením prací je nutné veškeré rozměry ověřit na stavbě. V případě výrazného rozdílu mezi skutečností a projektem je nutné tento stav konzultovat s projektantem a návrh po vzájemné dohodě upravit.
Veškeré změny navrhované oproti projektu je nutné v předstihu konzultovat s projektantem a investorem.
Veškeré stavební práce je nutno provádět v souladu s platnými zákony a normami a dle typových detailů či technologických postupů výrobců jednotlivých prvků.

SO 661

aprea

generální dodavatel projektu
Aprea s. r. o.
sídlí firma: Ocelářská 35/1554; 190 00 Praha 9; kancelář: Na Švíthane 1/1476, 120 00, Praha 2
tel: +420 277 004 100
e-mail: aprea@aprea.cz
ico: 272 45 918, oic: c2229598

±0,000 = 371,230 m.n.m.

stavební
Správa železnic: státní organizace
Dlážděná 1003/7, Nové Město (Praha 1), 110 00 Praha
IČO: 70994234, datová schránka: uccywhm

autor
Ing. Petr Legner
Ing. arch. Lukáš Štíhlý

alce
Rekonstrukce výpravní budovy v žst Písek
Hlavní nádraží č.p. 308, 397 01 Písek - Budějovické Předměstí
parcelní číslo: st. 789, st. 1930, st. 1588, 10571, 26911
katastrální území: Písek (720755)

zodpovědný projektant
Ing. Petr Legner

HIP
Ing. arch. Lukáš Štíhlý

výpracoval
Ing. Radoslav Štěpánek

výkres
POHLEDY - NAVRHOVANÝ STAV

mřížko 1:100	documentace část E.2.1 - ARS	paré	část výkresu
datum 6/2020	documentace stáje PDPS		
formát A2+			

07

TENTO DOKUMENT JE DUŠEVNÍ VLASTNOSTÍ AUTORA. DLE ÚST 517 OBČL. NESMÍ BYT BEZ SOUHLASÍ AUTORA POUŽIT KOPÍROVÁNÍ CI PŘEDÁNÍ TŘETÍ OSOBE!