

SO 301 PRODLOUŽENÍ PODCHODU V EV. KM 134,355

POSTUP VÝSTAVBY

PŮDORYS I. ETAPA

1:250

- POSTUP V I. ETAPĚ - DILATAČNÍ CELKY 1, 2, 3 - TUBUS A VÝTAHOVÁ ŠACHTA
1. PŘERUŠENÍ PROVOZU NA KOLEJÍCH Č. 5, 7, 9, 11 A 13
 2. VYTÝČENÍ INŽENÝRSKÝCH SÍTÍ A JEJICH PŘELOŽENÍ MIMO VÝKOP
 3. SNEŠENÍ KOLEJÍ, ODTEŽENÍ KOLEJOVÉHO LŮŽE
 4. ROZEBRÁNÍ ČÁSTI III. NÁSTUPIŠTĚ (V RÁMCI SO 101)
 5. TRYSKOVÁ INJEKTÁŽ PRO ZACHYCENÍ ZEMINY POD NOSNOU KONSTRUKCI STÁVAJÍCÍ ČÁSTI PODCHODU. TRYSKOVÁ INJEKTÁŽ PRO ZAJIŠTĚNÍ ZÁKLADU STŮŽARU TRAKČNÍHO VEDENÍ V BLÍZKOSTI VÝKOPOVÉ JÁMY
 6. VÝKOPOVÉ PRÁCE - OTEVŘENÝ VÝKOP PRO TUBUS A VÝTAHOVOU ŠACHTU, ÚPRAVA SIEZDU PRO STAVEBNÍ STROJE
 7. VYBOURÁNÍ STĚN NA KONCI STÁVAJÍCÍHO TUBUSU PODCHODU POD III. NÁSTUPIŠTĚM
 8. ÚPRAVA ZÁKLADOVÉ SPÁRY - ZHUTNĚNÍ ŠTĚRKOVÝ PODSPY
 9. BETONÁŽ VYKROVNÁVACÍ VRSTVY Z BETONU C12/15 tl. 100 mm
 10. BETONÁŽ PODKLADNÍ VRSTVY Z BETONU C25/30 tl. 200 mm V MÍSTĚ TUBUSU A VÝTAHOVÉ ŠACHTY
 11. PROVEDENÍ IZOLACE Z NATAVOVANÝCH ASFALTOVÝCH PÁSŮ, BETONOVÁNÍ TVRDÉ OCHRANY Z BETONU C25/30
 12. BEDNĚNÍ, ARMOVÁNÍ A BETONÁŽ DŇA VÝTAHOVÉ ŠACHTY Z BETONU C30/37
 13. BEDNĚNÍ, ARMOVÁNÍ A BETONÁŽ SPODNÍ DESKY RÁMU TUBUSU Z BETONU C30/37
 14. BEDNĚNÍ, ARMOVÁNÍ A BETONÁŽ STĚN VÝTAHOVÉ ŠACHTY DO ÚROVNĚ PLOCHY SPODNÍ DESKY RÁMU TUBUSU Z BETONU C30/37
 15. BEDNĚNÍ, ARMOVÁNÍ A BETONÁŽ STĚN A HORNÍ DESKY RÁMU TUBUSU, STĚN TUBUSU A STĚN VÝTAHOVÉ ŠACHTY (DILATAČNÍ CELEK 3) DO ÚROVNĚ PLOCHY HORNÍ DESKY RÁMU TUBUSU Z BETONU C30/37
 16. PROVEDENÍ IZOLACE Z NATAVOVANÝCH ASF. PÁSŮ A NĚKDE OCHRANY IZOLACE Z EXTRUDOVANÉHO POLYSTYRENU NA SVISLÝCH STĚNÁCH, VYBETONOVÁNÍ TVRDÉ OCHRANY IZOLACE NA HORNÍ DESCE TUBUSU Z BETONU C25/30
 17. BETONOVÁNÍ PŘÍTEŽOVACÍCH BLOKŮ PRO OCHRANU ZPĚTNÉHO SPOJE IZOLACE Z BETONU C16/20
 18. ZPĚTNÝ ZÁSYP Z NEPROPUSTNÝCH ZEMIN AŽ PO KOLEJ Č. 13, ČÁSTIČNÉ ZASYPÁNÍ TUBUSU U VÝTAHOVÉ ŠACHTY, SVAHOVÁNÍ VÝTLAČNÉHO NÁSTYPU
 19. ULOŽENÍ VÝTLAČNÉHO POTRUBÍ VEDOUČÍHO Z ČERPAČÍ JÍMKY UMÍSTĚNÉ PŘED VÝTAHOVOU ŠACHTOU, ULOŽENÍ PŘERUŠOVACÍ ŠACHTY, ULOŽENÍ GRAVITAČNÍHO POTRUBÍ ZAUSTĚNÉHO DO TRATYDŇNÍ ŠACHTY MEZI KOLEJEMI Č. 5 A 7
 20. PŘELOŽENÍ INŽENÝRSKÝCH SÍTÍ DO NOVEJÍ POLOHY
 21. ZHOVOVNĚNÍ ŽELEZNIČNÍHO SPODKU A SVRŠKŮ, OBNOVENÍ PROVOZU NA VŠECH KOLEJÍCH

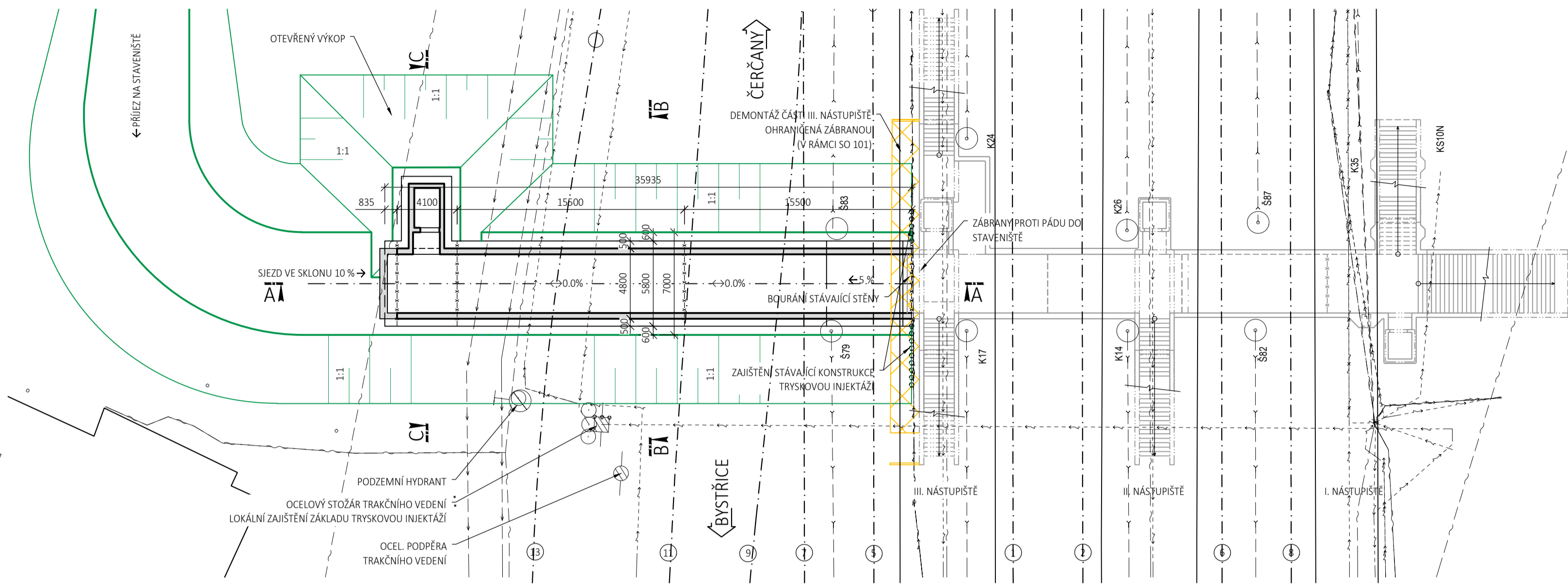
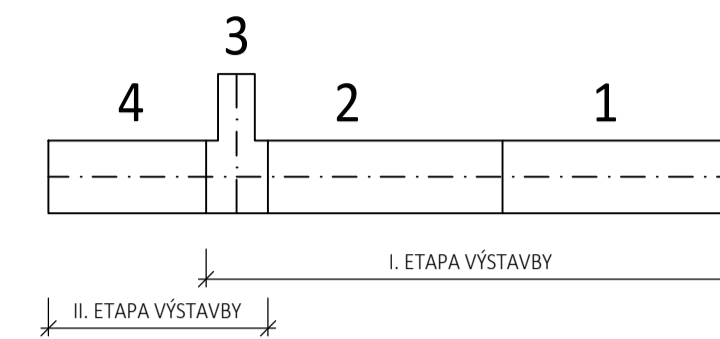


SCHÉMA DILATAČNÍCH CELKŮ

1:500

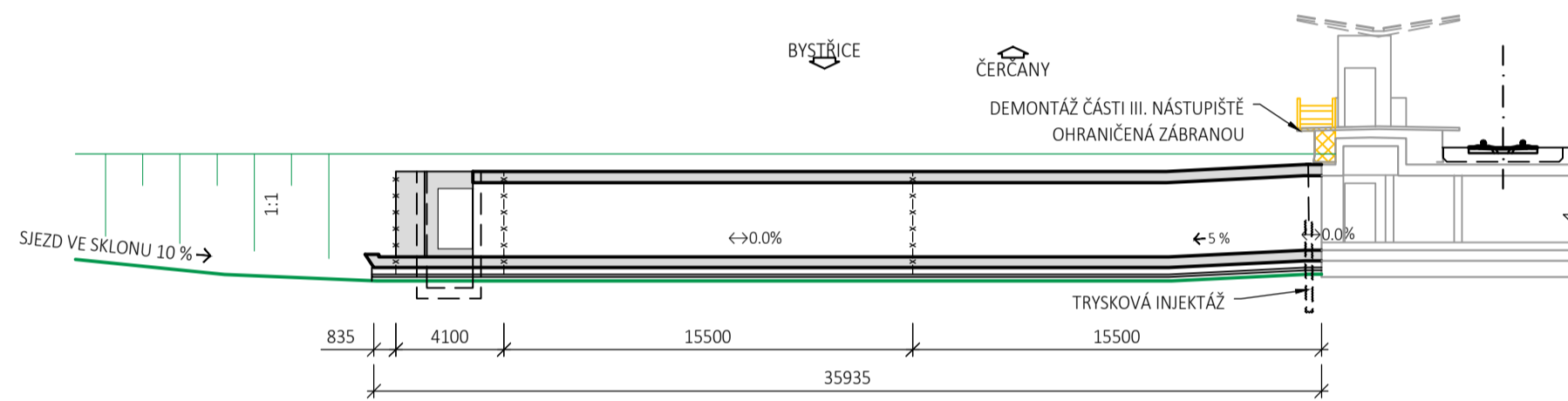


LEGENDA STÁVAJÍCÍCH SÍTÍ:

- SĚLOVACÍ VEDENÍ
- - - VODOVOD
- - - KANALIZACE
- - - VEDENÍ NN, VEŘEJNÉ OSVĚTLENÍ

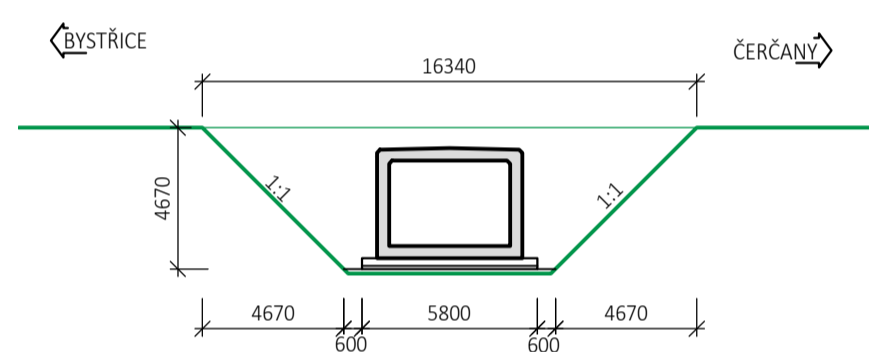
ŘEZ A-A

1:250



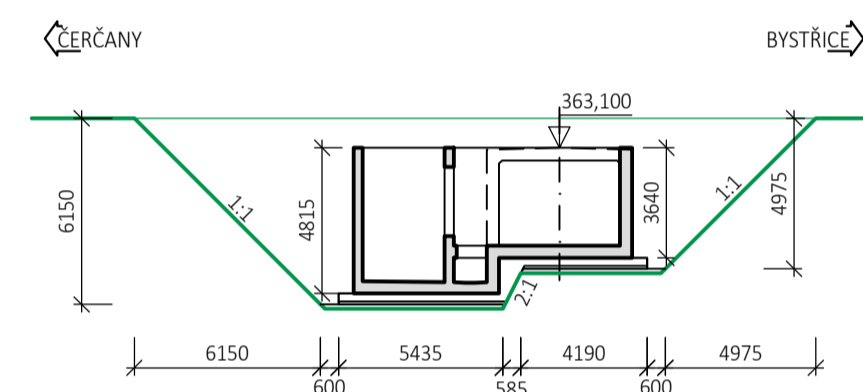
ŘEZ B-B

1:250



ŘEZ C-C

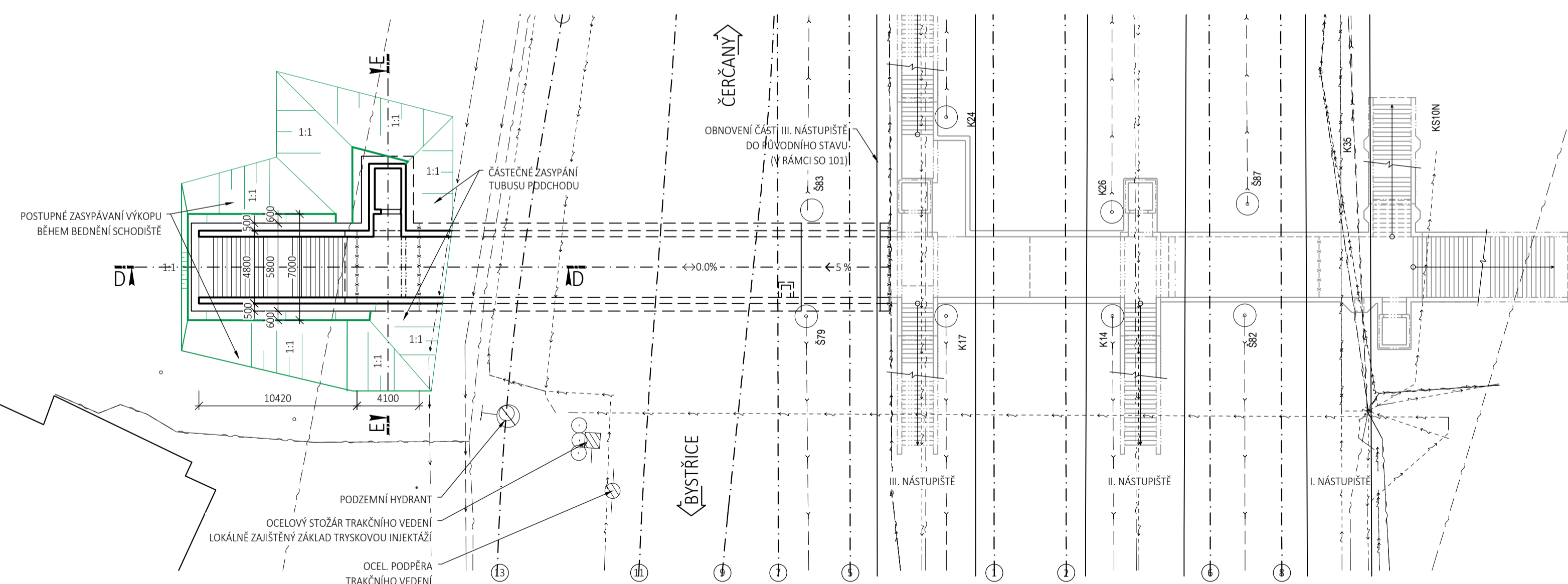
1:250



PŮDORYS II. ETAPA

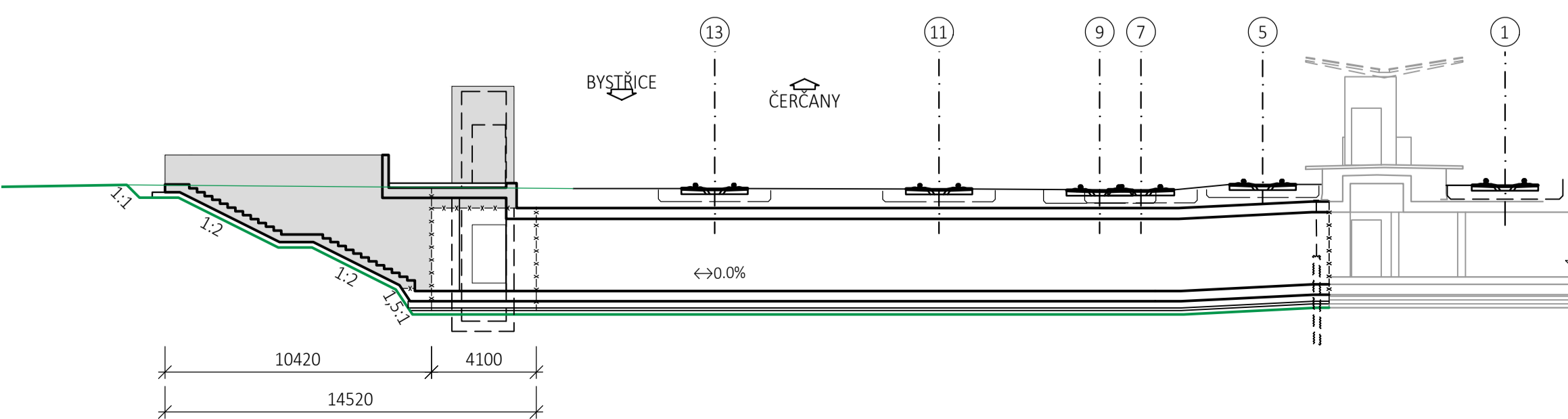
1:250

- POSTUP V II. ETAPĚ - ILATAČNÍ CELKY 3,4 - VÝTAHOVÁ ŠACHTA A SCHODIŠTĚ
1. BEDNĚNÍ, ARMOVÁNÍ A BETONÁŽ ZBYLÝCH ČÁSTÍ DILATAČNÍHO CELKU 3 - ZASTROPENÍ TUBUSU A DOKONČENÍ VÝTAHOVÉ ŠACHTY
 2. POSTUPNÉ ZASYPÁNÍ VÝKOPU S HUTNĚNÍM PO VRSTVÁCH 0,3 m ÚPRAVA ZÁKLADOVÉ SPÁRY PRO SCHODIŠTĚ PODLE PODROBNĚHO SROVNÍ
 3. BETONÁŽ PODKLADNÍ DESKY SCHODIŠTĚ Z BETONU C25/30 tl. 150 mm
 4. PROVEDENÍ IZOLACE Z NATAVOVANÝCH ASF. PÁSŮ, BETONOVÁNÍ TVRDÉ OCHRANY IZOLACE Z BETONU C25/30
 5. BEDNĚNÍ, ARMOVÁNÍ A BETONÁŽ NOSNÉ DESKY SCHODIŠTĚ Z BETONU C30/37 tl. 300 mm
 6. BEDNĚNÍ, ARMOVÁNÍ A BETONÁŽ SCHODIŠTĚVÝCH STĚN A ZBYLÉ ČÁSTI STROPU Z BETONU C30/37
 7. PROVEDENÍ IZOLACE Z NATAVOVANÝCH ASF. PÁSŮ, BETONOVÁNÍ TVRDÉ OCHRANY IZOLACE Z BETONU C25/30
 8. BETONOVÁNÍ PŘÍTEŽOVACÍCH BLOKŮ PRO OCHRANU ZPĚTNÉHO SPOJE IZOLACE Z BETONU C16/20
 9. ZÁSYP NOSNÝCH KONSTRUKCÍ DO ÚROVNĚ SPODNÍ VRSTVY PLOCHOVÝCH PLOCH
 10. INSTALACE VÝTAHU DO VÝTAHOVÉ ŠACHTY - ZALÉŽÍ NA PŘÍSTŘEŠKU A ZASTROPENÍ ŠACHTY
 11. BETONÁŽ VÝPLŇOVÉHO, SPÁDOVÉHO BETONU C20/25, ULOŽENÍ ODVODŇOVACÍHO ŽLABKU
 12. UMÍSTĚNÍ KALOVÉHO ČERPADLA DO ČERPAČÍ JÍMKY, PROPJOZENÍ S VÝTLAČNÝM POTRUBÍM
 13. ZHOVOVNĚNÍ PODLAHOVÉ VRSTVY, OBLŮŽENÍ SCHODIŠTĚ
 14. MONTÁŽ SCHODIŠTĚVÝCH MADEL
 15. DOKONČOVACÍ PRÁCE



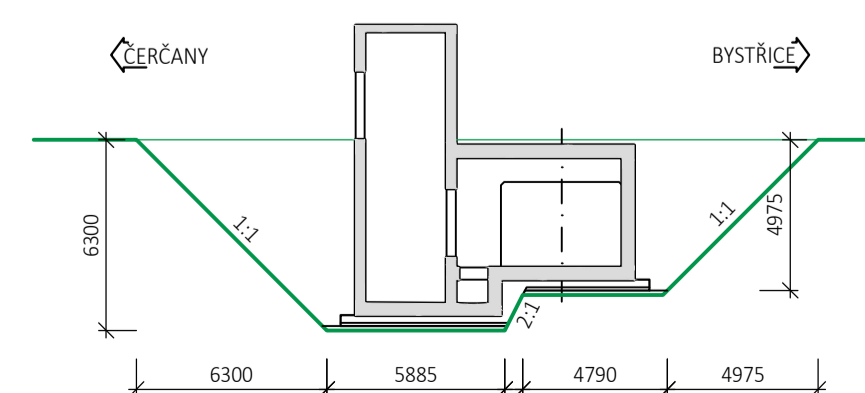
ŘEZ D-D

1:250



ŘEZ E-E

1:250



03			
02			
01	Dokumentace se zapracovanými připomínkami odborů Správy železnic	04/2020	
REVIZE	POPIS	DATUM	PODPIS

OBEDNATEL		
SPRÁVA ŽELEZNIC, STÁTNÍ ORGANIZACE		
DĚLŮŽENÁ 1003/7, 110 00 PRAHA 1		
STAVEBNÍ SPRÁVA ZÁPAD, SOKOLOVSKÁ 1955/278, PRAHA 9		



SAGASTA s.r.o.		JTSK BpV	
SÍDLA: NEVDŮVĚRSKÁ 1010/14, 142 00 PRAHA 4 IČ: 045 98 555		ČÍSLO SOUPRAVY	
ODPOVĚDNÝ PROJEKTANT	VYPRACOVAL	KONTROLA	HIP
ING. ALŽBĚTA ČMAJDAŤKOVÁ	ING. ALŽBĚTA ČMAJDAŤKOVÁ	ING. VOJTECH ZVĚŘINA	ING. EMIL ŠPAČEK
PODPIS	PODPIS	PODPIS	PODPIS
OBSAH			
ČÍSLO ZÁKAZKY	119045		
DOKUMENTACE	DUSP		
MĚŘÍTKO	1:250		
DATUM	01/2020		
POČET FORMÁTŮ	Bx4		
NÁZEV PŘÍLOHY	POSTUP VÝSTAVBY	ČÍSLO PŘÍLOHY	
		D.E.1.4	5

DOKUMENTAČNÍ LZE UŽÍVAT POUZE V SMYSLU PŘÍSLUŠNÉ SMLOUVY O DÍLO. VÝKRES, ČI JEHO ČÁST, MŮŽE BÝT KOPÍROVÁN NEBO JINÝM ZPŮSOBEM ROZŠÍŘOVÁN POUZE PO PŘEDCHOZÍM SOUHLASÍ SAGASTA, S.R.O.