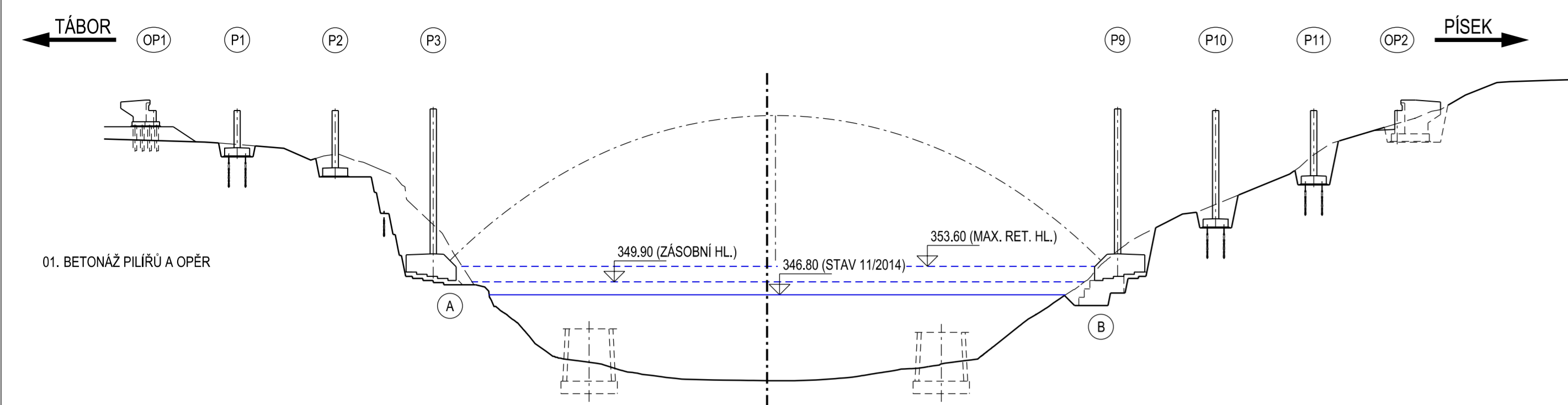


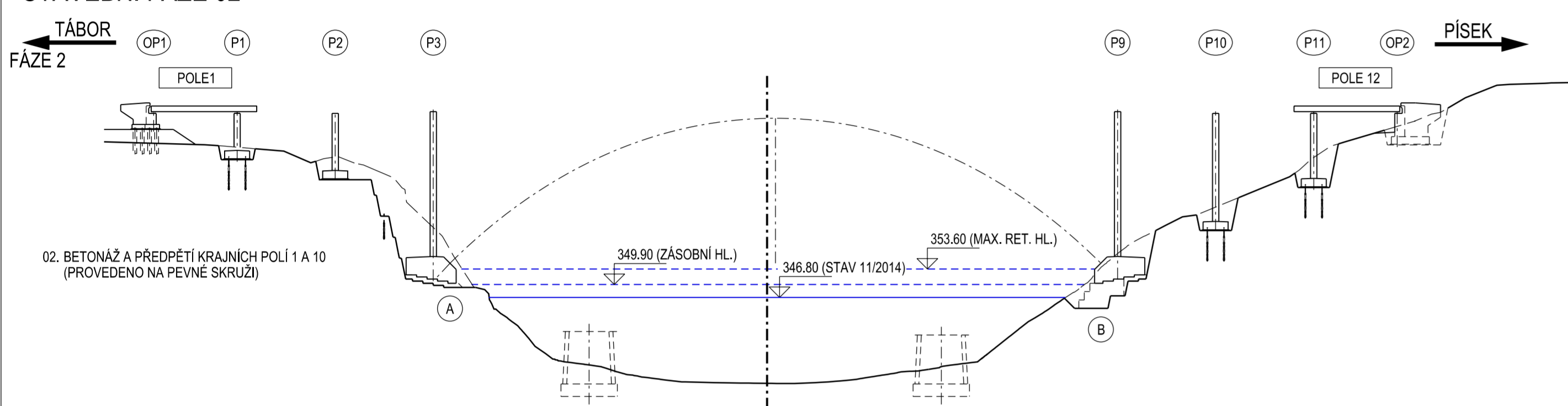
SO 20-01 ŽELEZNIČNÍ MOST V EV. KM 41.791 PŘES VD ORLÍK

SCHÉMA POSTUPU VÝSTAVBY

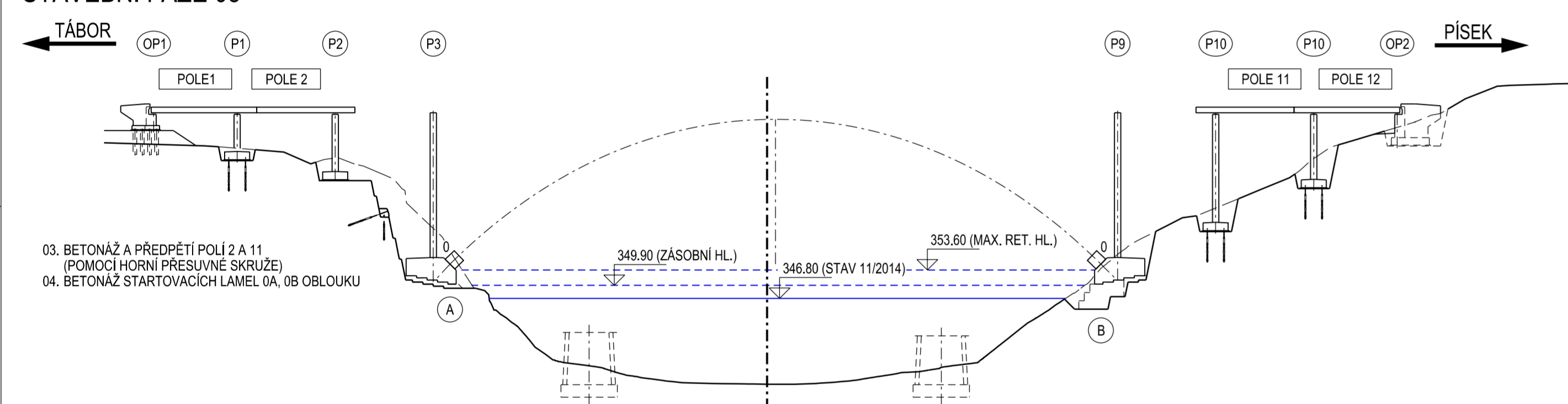
STAVEBNÍ FÁZE 01



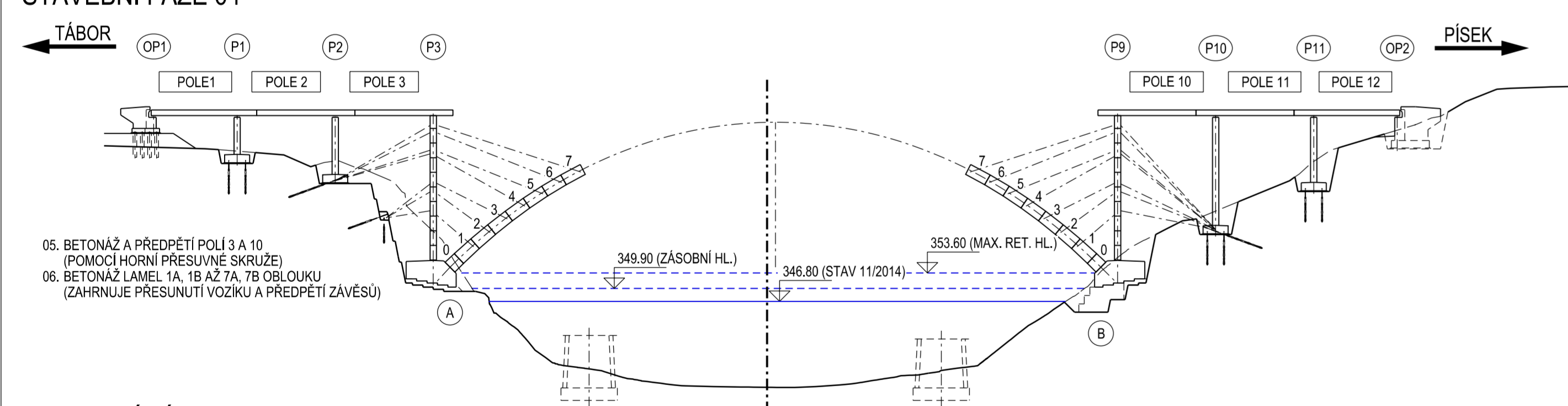
STAVEBNÍ FÁZE 02



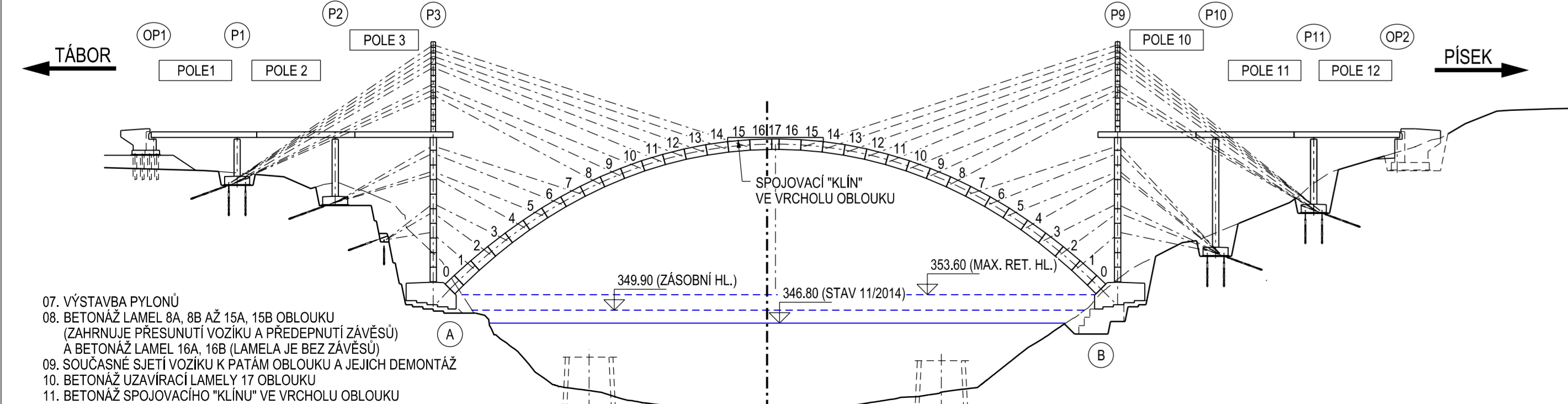
STAVEBNÍ FÁZE 03



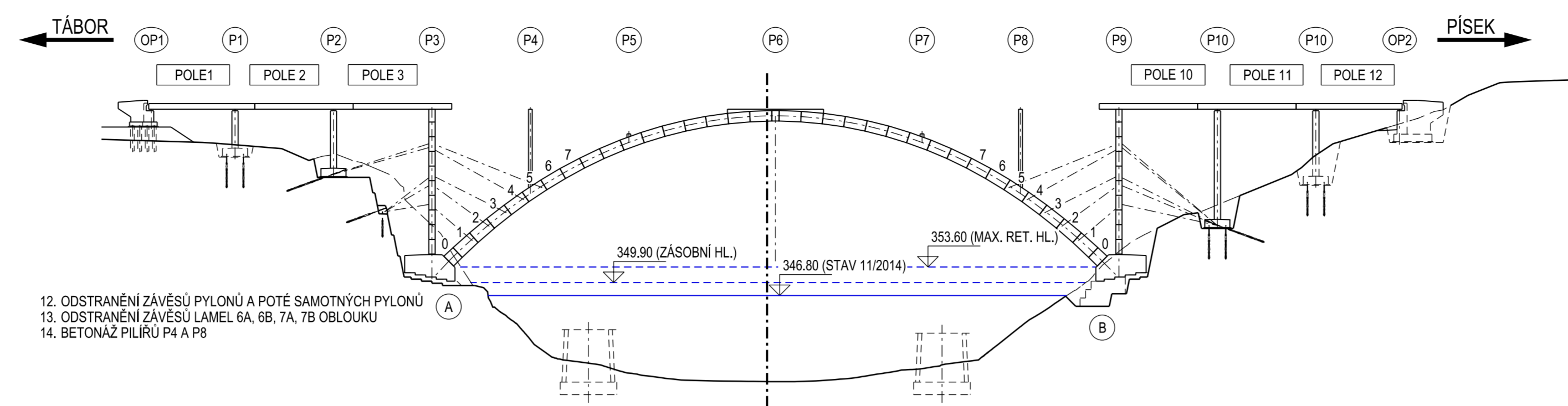
STAVEBNÍ FÁZE 04



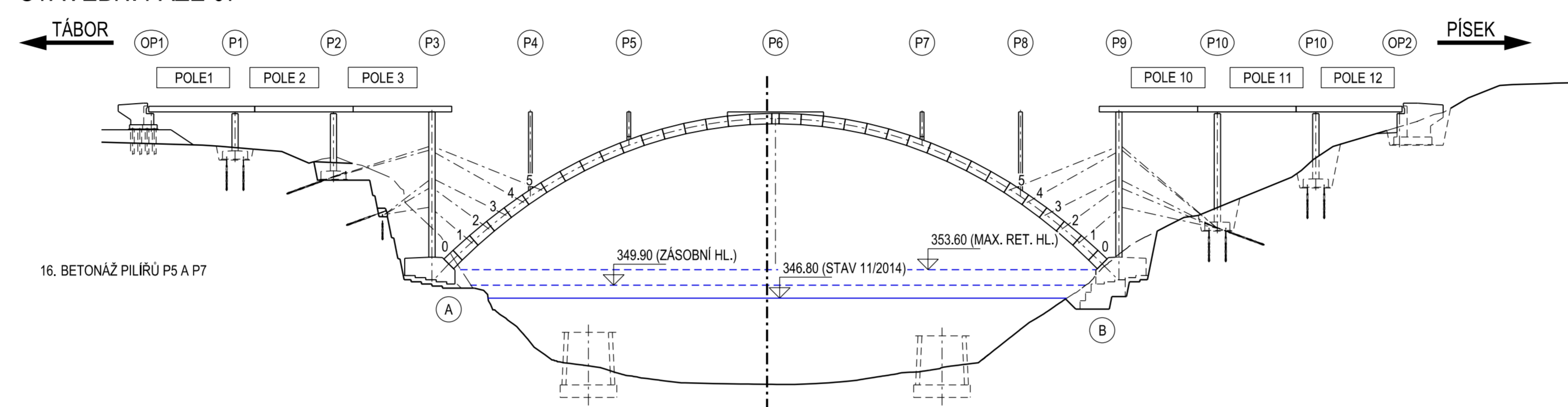
STAVEBNÍ FÁZE 05



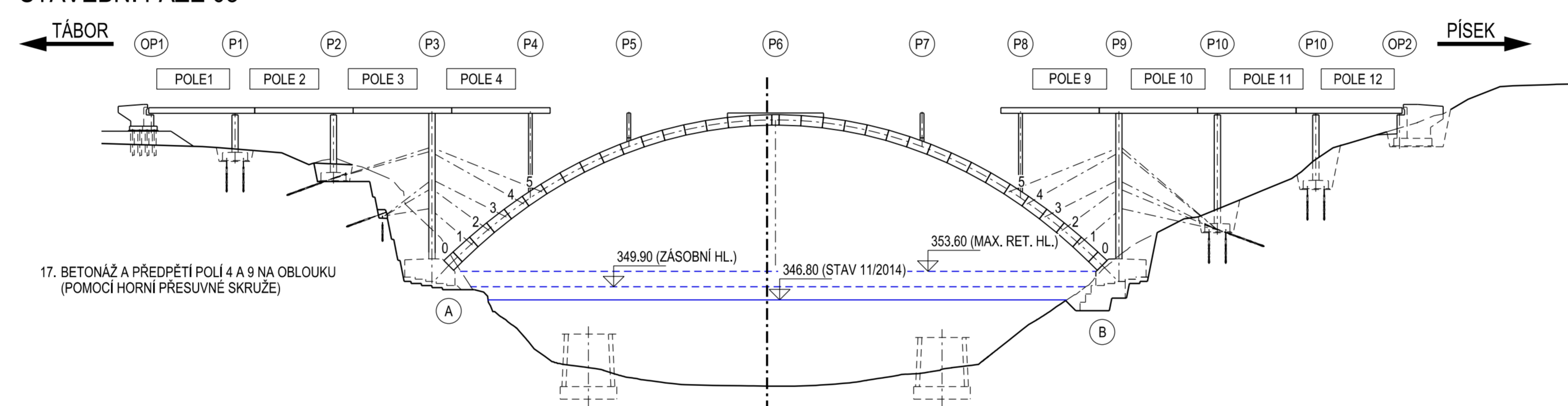
STAVEBNÍ FÁZE 06



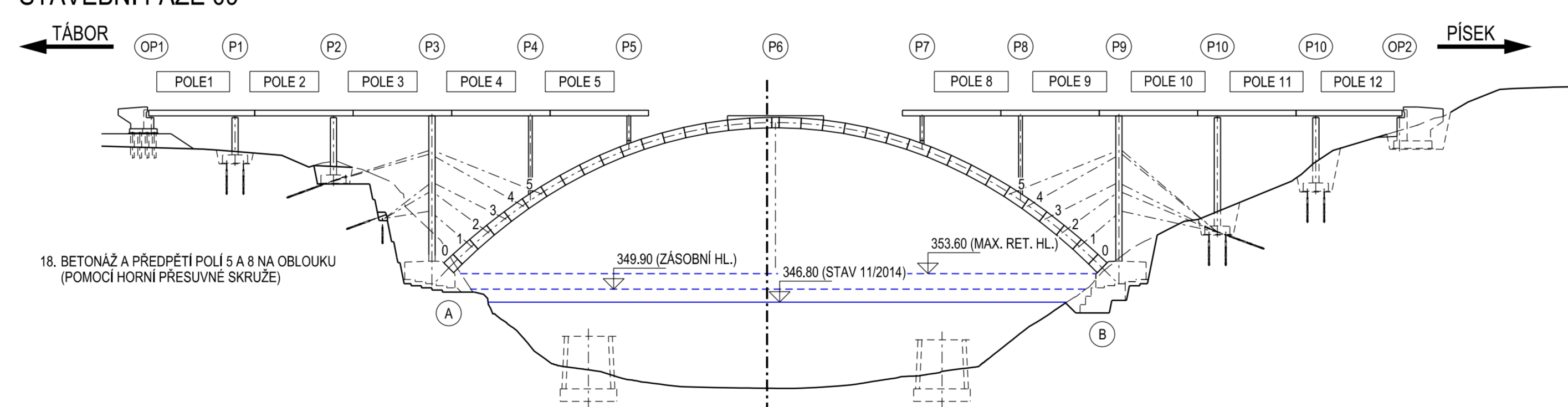
STAVEBNÍ FÁZE 07



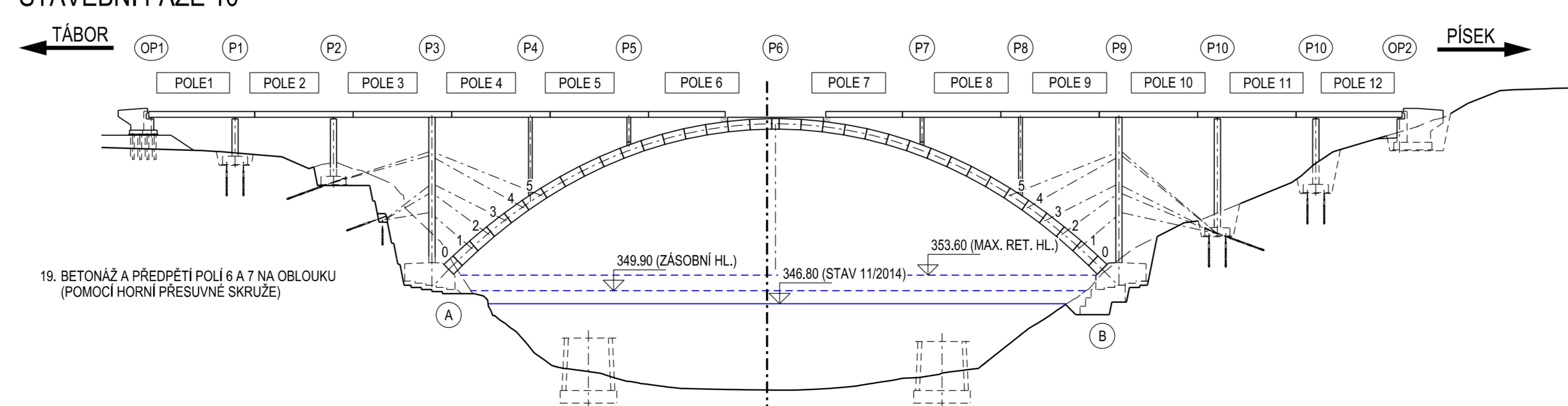
STAVEBNÍ FÁZE 08



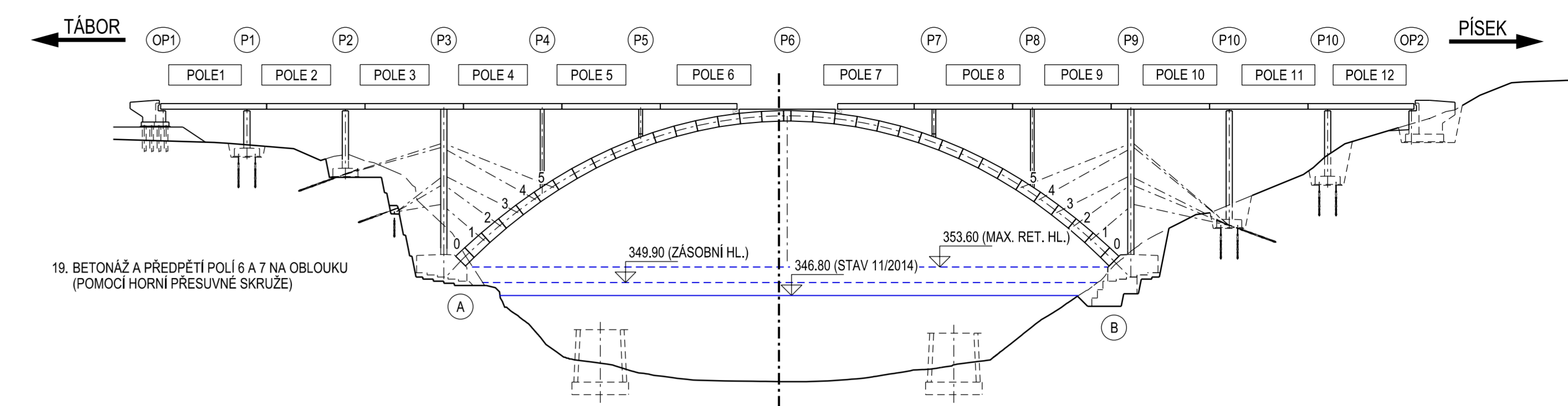
STAVEBNÍ FÁZE 09



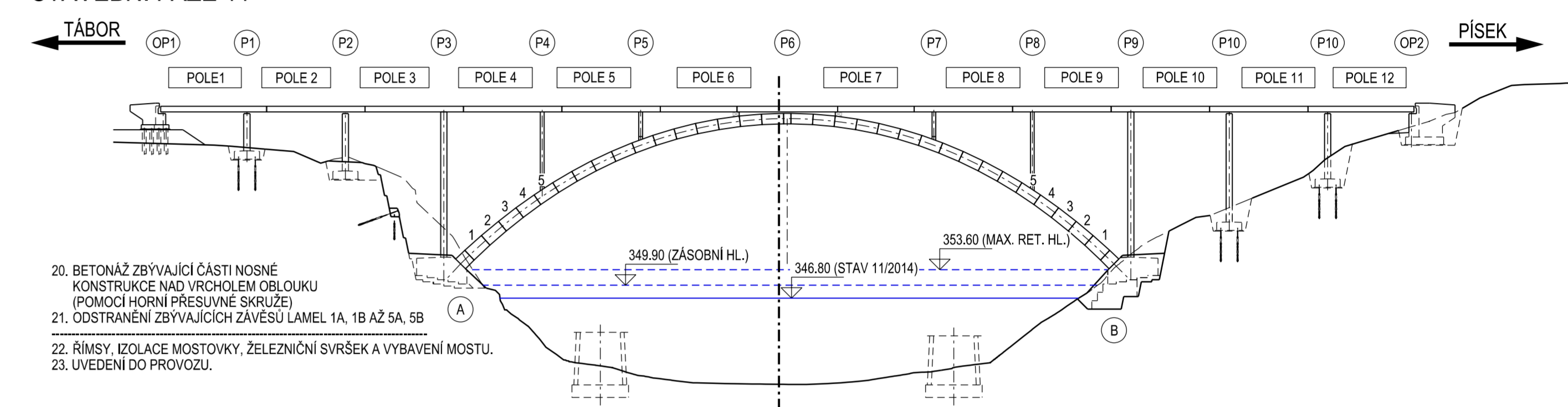
STAVEBNÍ FÁZE 10



STAVEBNÍ FÁZE 10



STAVEBNÍ FÁZE 11



POZNÁMKY

- VŠEOBECNÉ INFORMACE JSOU UVEDENY V PŘÍLOZE Č. 001 - TECHNICKÁ ZPRÁVA
- PŘEDPOKLÁDÁ SE SYMETRICKÁ VÝSTAVBA
- NOSNÁ KONSTRUKCE POMOCÍ DVOU PŘESUVNÝCH HORNÍCH SKRUŽÍ
- OBLUKU POMOCÍ DVOU BETONÁŽNÍCH VOZÍKŮ PRO LETMOU BETONÁŽ

ČÁST D.2

VÝŠKOVÝ SYSTÉM BpV SOUŘADNICOVÝ SYSTÉM S-JTSK

Číslo změny:	Obsah změny:	Datum změny:
00	-	-
01	-	-
02	-	-

Objednatel:	SPRÁVA ŽELEZNIČNÍ DOPRAVNÍ CESTY	Správa železniční dopravní cesty, s.o. Dělnická 100/37, 110 00 Praha 1
Generální projektant:	SUDOP PRAHA a.s.	Hlavní inženýr projektu: ING. MARTIN VLAŠAK
Stavba:	REKONSTRUKCE MOSTU V KM 41,791 TRATI TÁBOR - PÍSEK	Garant profese: ING. MARTIN VLAŠAK

Vedoucí střediska:	ING. DANA WÄNGLER	Ospovědný projektant SO:	ING. JAKUB GÖRINGER, Ph.D.	Vypracoval:	ING. MARIAN PETR	Kontroloval:	ING. TOMÁŠ MARTINEK
--------------------	-------------------	--------------------------	----------------------------	-------------	------------------	--------------	---------------------

Název akce:	REKONSTRUKCE MOSTU V KM 41,791 TRATI TÁBOR - PÍSEK	Číslo směrovky:	17 186 209
Projektový stupeň:	DUSP+PDPS	Datum:	10/2019

Část:	INŽENÝRSKÉ OBJEKTY MOSTŮ, PROPUSTKY A ZDI SO 20-01 ŽELEZNIČNÍ MOST PŘES VD ORLÍK	Číslo části:	D.2.1.4
Měřítko:	1:1 000	Formát:	12 x A4

Číslo přílohy:	501.1
----------------	-------

SCHÉMA POSTUPU VÝSTAVBY